

# タンパク・抗体の 正確な定量分析に！！

Solo  
VPE

Variable.Pathlength.Extension



標準溶液不要



サンプルの希釈不要



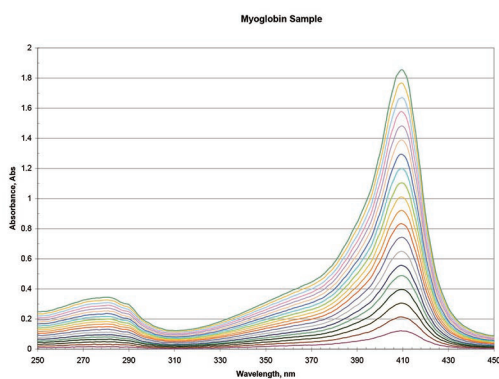
バックグラウンド補正不要

## スロープ・スペクトロスコピー

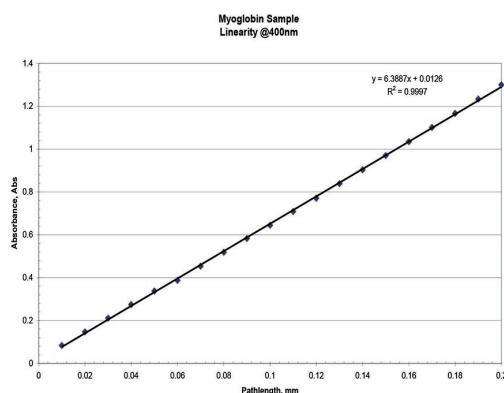
C Technologies 社の SoloVPE は、特許技術の可変光路長テクノロジーを駆使した革新的な紫外可視分光光度計システムです。

「**Slope Spectroscopy**®」により濃いサンプルを希釈することなく、正確にすばやく濃度の測定することができます。

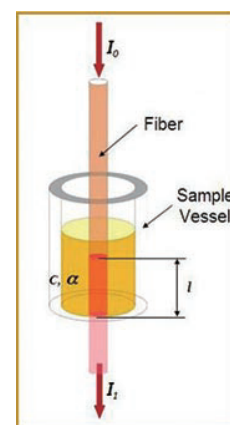
バイオ医薬品業界において、すでに 200 以上の測定メソッドがバリデーション済で、SoloVPE を導入されたお客様は大幅なコストダウンと効率化に成功しております。



光路長スペクトルデータ



光路長 vs 光度



光ファイバプローブを測定に使用

# SoloVPE システム

ベンチトップタイプ



特長	優位性
サンプルの希釈不要	高濃度のサンプルを希釈なしで直接測定 (例: BSA 350mg/ml)
バックグラウンド補正不要	バックグラウンド/バッファー補正の必要なし (特別なケースを除く)
作業時間の低減	標準溶液が不要で直接測定できるので作業時間と手間の低減
短い測定時間	濃度測定は約 1 分
少ないサンプル量	最低サンプル量: 20 $\mu$ L (光路長と濃度に依存)
波長範囲	190nm~1100nm
Slope Spectroscopy® 方式	Slope Spectroscopy® 方式で測定をする唯一の分光光度計システム (結果は 1 点の吸光度からではなく、10 点の吸光度から得られたスロープの値に基づく)
高い信頼性	システムの再現性が $\pm 2\%$ 以内
早いサンプルの特徴付け	広波長域と光路長サーベイにより未知試料の特徴付けが簡単
高度な測定	1 サンプルに対し、複数ピークを違う波長と広い光路長範囲で測定

# FlowVPE システム

PAT を可能にするリアルタイムモニター

- ・高濃度のサンプルに対応したリアルタイム UV センサー  
濃度モニター / 全質量モニター / ディアフィルトレーションモニター
- ・プロセスオートメーションのためのアナログ出力



プロセスの最適化



日本総販売元

**Recenttec®** リーセンテック株式会社

〒103-0013 東京都中央区日本橋人形町3-1-11 NNTビル3F  
TEL: 03-3660-0131 FAX: 03-3660-0133

E-mail: sales@recenttec.co.jp  
http://jp.recenttec.com

The Originators of **Slope** spectroscopy®

**C TECHNOLOGIES, INC.**